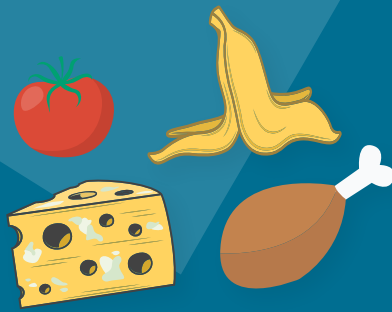


# Mülltrennung\*

Papiermüll



Biomüll



Restmüll



Kunststoffe



Wertstoffhof/-insel



Glas



Sondermüll

\* Örtliche Vorgaben zur Mülltrennung können von dieser Grafik abweichen. Bitte informiere Dich bei Deiner Stadt zu gültigen Regeln.